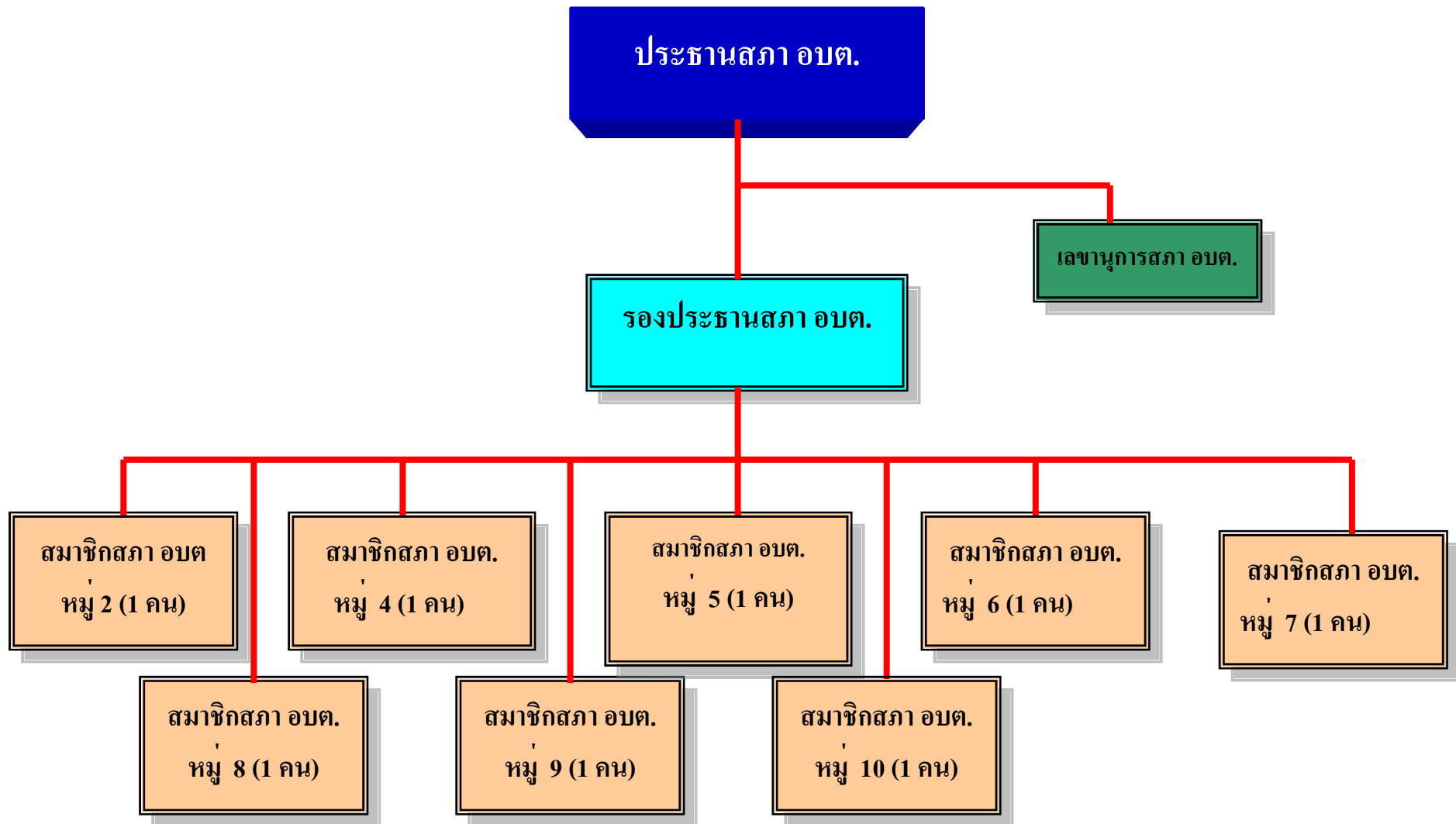


โครงสร้างองค์การบริหารส่วนตำบลหนองปากโลง

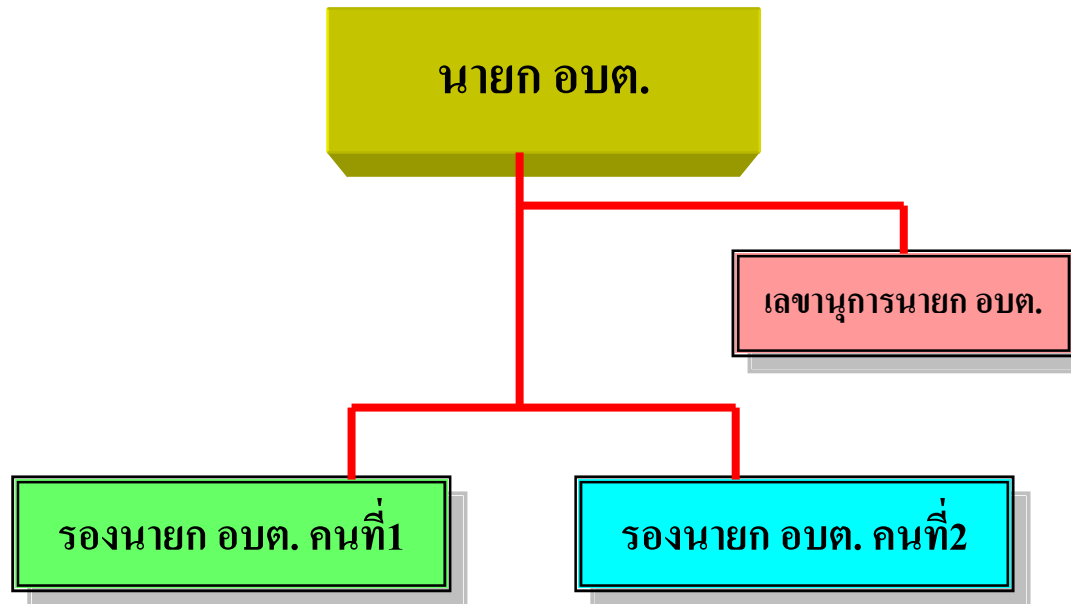
ฝ่ายนิติบัญญัติ



อำนาจหน้าที่

๑. ให้ความเห็นชอบของแผนพัฒนาองค์การบริหารส่วนตำบล เพื่อเป็นแนวทางในการบริหารกิจการองค์การบริหารส่วนตำบล
๒. พิจารณาและให้ความเห็นชอบร่างข้อบัญญัติองค์การบริหารส่วนตำบล ร่างข้อบัญญัติงบประมาณรายจ่ายประจำปี และร่างข้อบัญญัติงบประมาณรายจ่ายเพิ่มเติม
๓. ควบคุมการปฏิบัติงานของนายกองค์การบริหารส่วนตำบล ให้เป็นไปตามกฎหมาย นโยบายแผนพัฒนาองค์การบริหารส่วนตำบล ข้อบัญญัติ ระเบียบ และข้อบังคับของทางราชการ

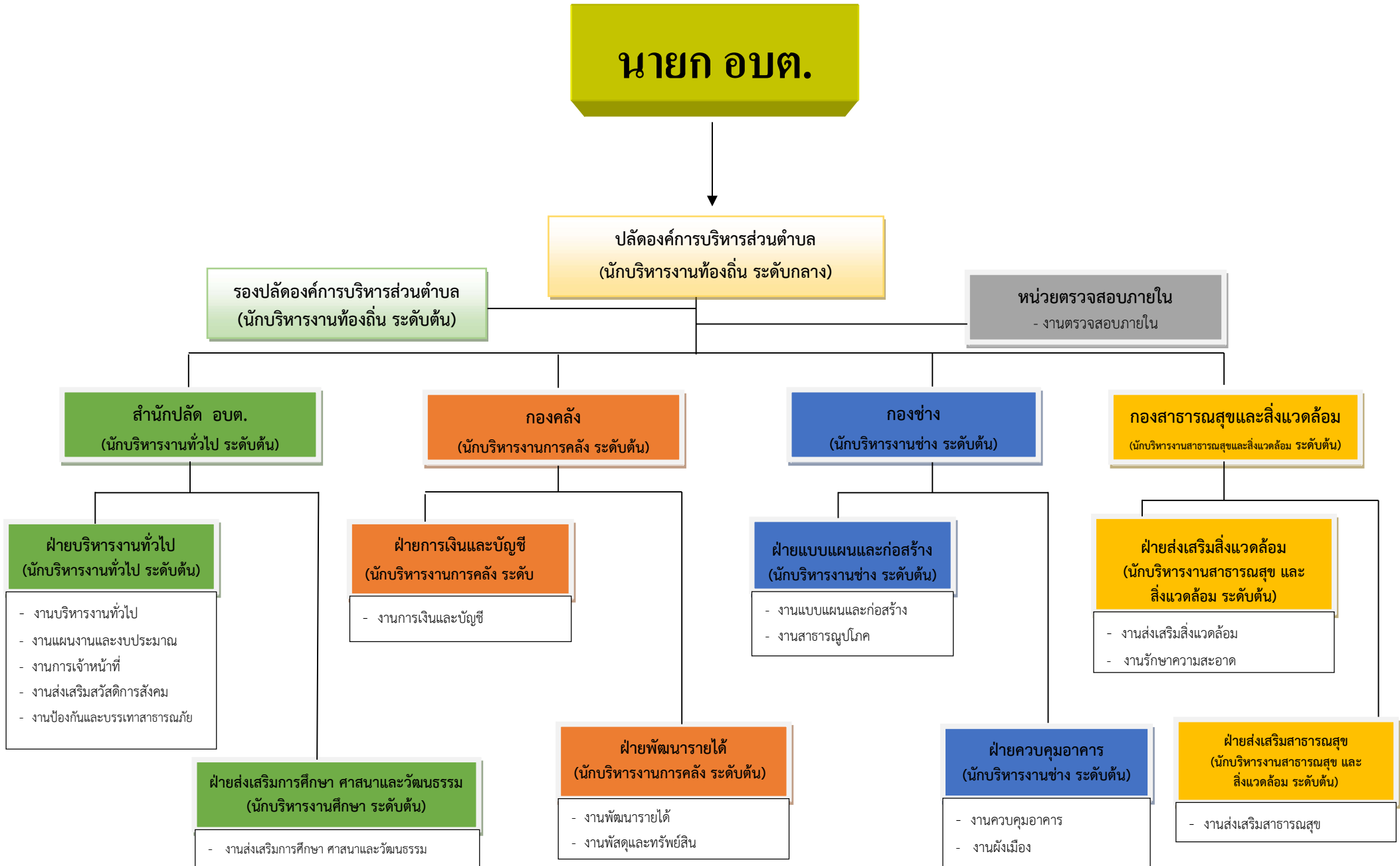
ฝ่ายบริหาร



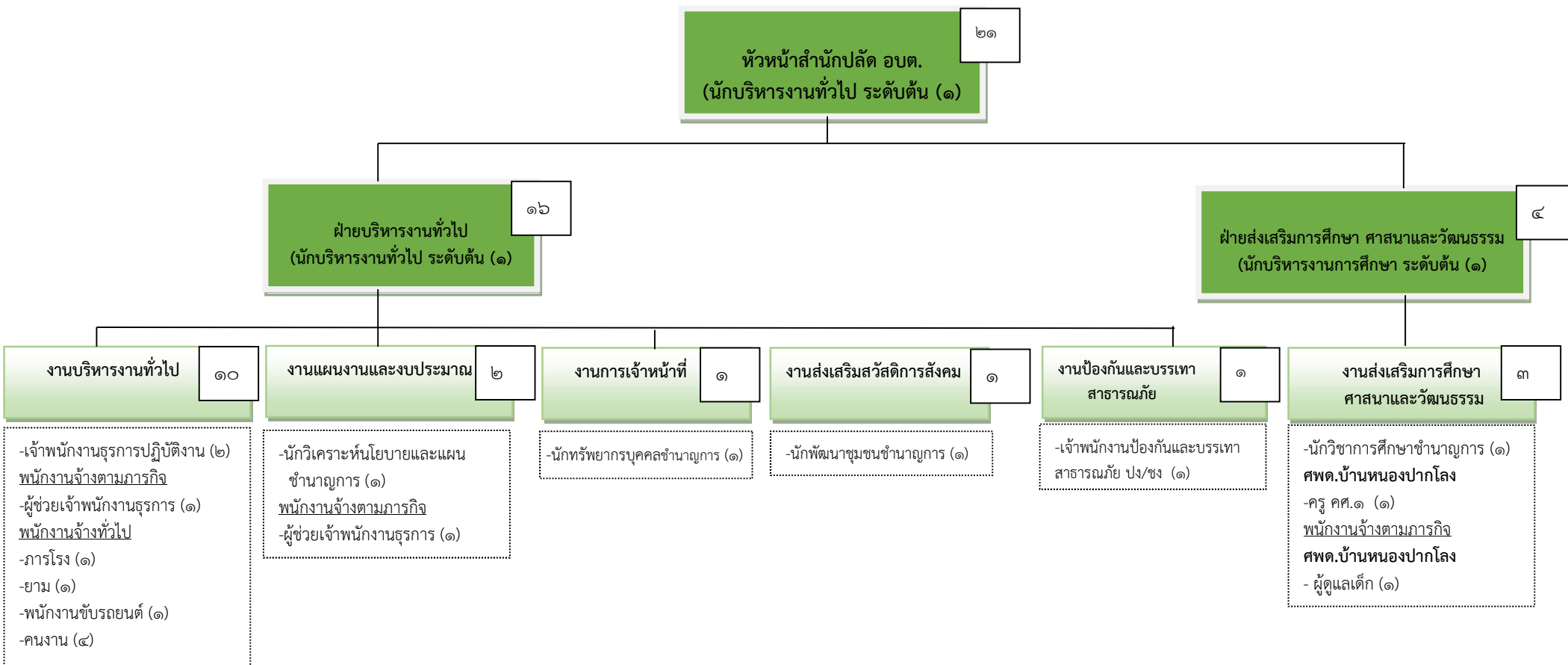
อำนาจหน้าที่นายกองค์การบริหารส่วนตำบล

๑. กำหนดนโยบายโดยไม่ขัดต่อกฎหมาย และรับผิดชอบในการบริหารราชการขององค์การบริหารส่วนตำบล ให้เป็นไปตามกฎหมาย นโยบาย แผนพัฒนาองค์การบริหารส่วนตำบล ข้อบัญญัติ ระเบียบ และข้อบังคับของทางราชการ
๒. สั่ง อนุญาต และอนุมัติ เกี่ยวกับราชการองค์การบริหารส่วนตำบล
๓. แต่งตั้งและถอดถอนรองนายกองค์การบริหารส่วนตำบล และเลขานุการองค์การบริหารส่วนตำบล
๔. วางระเบียบเพื่อให้งานขององค์การบริหารส่วนตำบลเป็นไปด้วยความเรียบร้อย
๕. รักษาการให้เป็นไปตามข้อบัญญัติองค์การบริหารส่วนตำบล
๖. ปฏิบัติหน้าที่อื่นตามที่บัญญัติไว้ในพระราชบัญญัตินี้ และกฎหมายอื่น

โครงสร้างการบริหารงาน องค์การบริหารส่วนตำบลหนองปากโลง

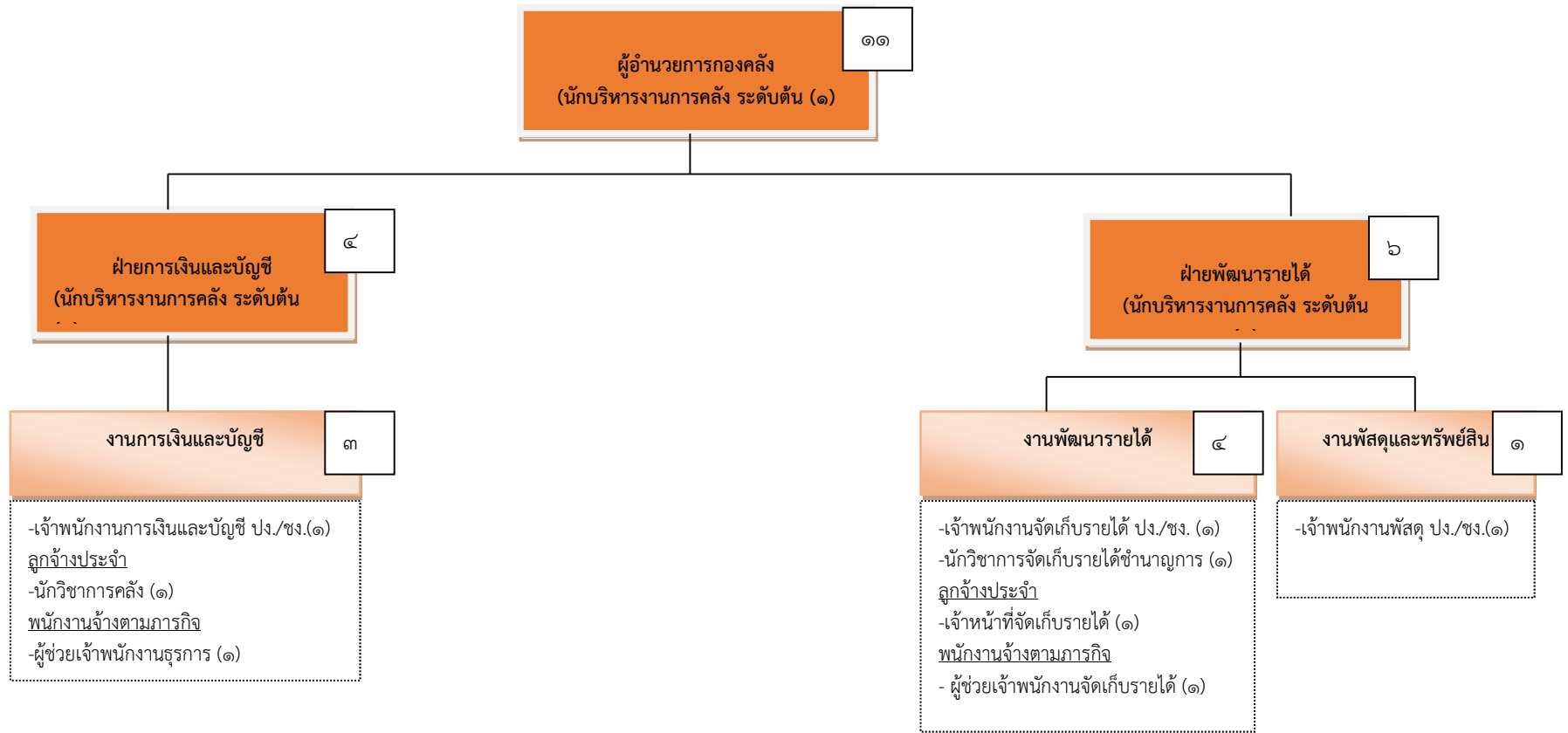


โครงสร้างของสำนักปลัดองค์การบริหารส่วนตำบลหนองปากโลง



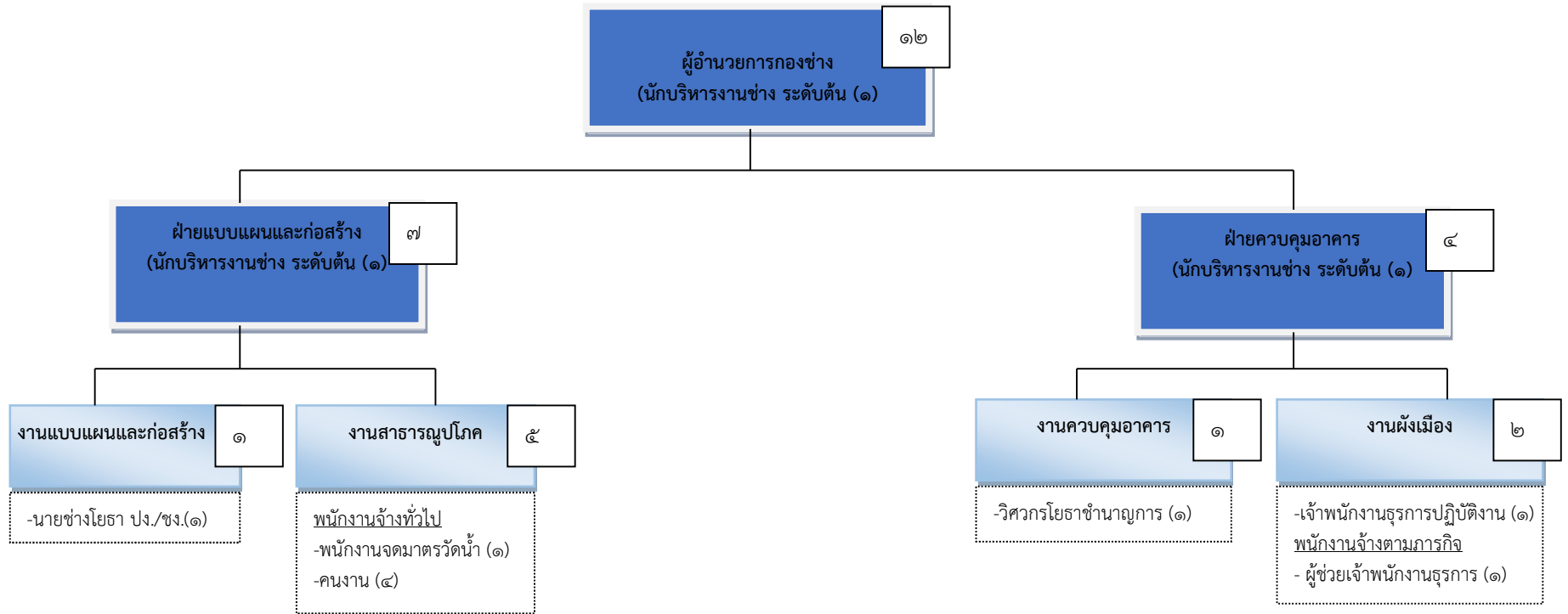
ระดับ	อำนาจการท้องถิ่น			วิชาการ					ทั่วไป				ครู	พนักงานจ้าง		รวม
	ต้น	กลาง	สูง	ปก.	ชก.	ชพ.	ชช.	ปก./ชก.	ปง.	ชง.	อว.	ปง./ชง.		ภารกิจ	ทั่วไป	
จำนวน	๓	-	-	-	๔	-	-	-	๒	-	-	๑	๑	๓	๗	๒๑

โครงสร้างของกองคลังองค์การบริหารส่วนตำบลหนองปากโลง



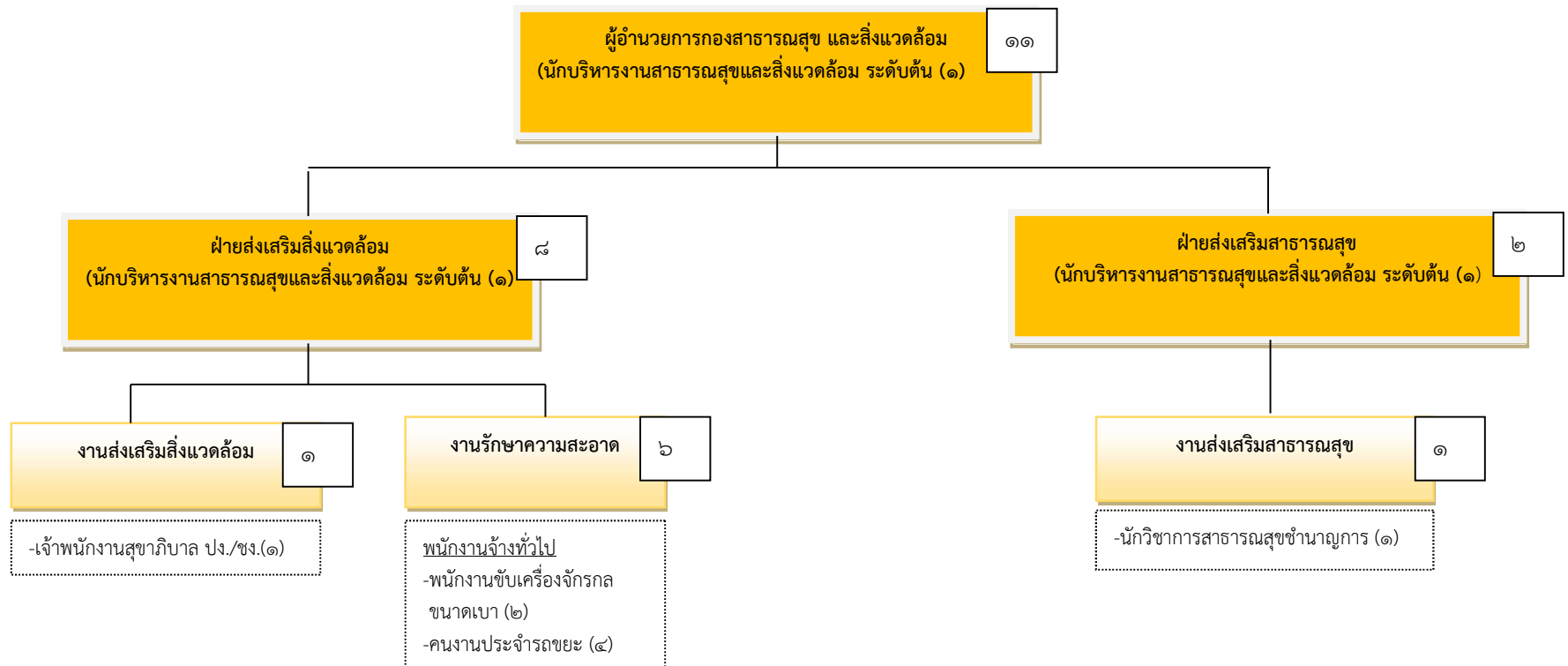
ระดับ	อำนาจการท้องถิ่น			วิชาการ					ทั่วไป				ลูกจ้างประจำ	พนักงานจ้าง		รวม
	ต้น	กลาง	สูง	ปก.	ชก.	ชพ.	ชช.	ปก./ชก.	ปง.	ชง.	อว.	ปง./ชง.		ภารกิจ	ทั่วไป	
จำนวน	๓	-	-	-	๑	-	-	-	-	-	-	๓	๒	๒	-	๑๑

โครงสร้างของกองช่างองค์การบริหารส่วนตำบลหนองปากโลง



ระดับ	อำนาจการท้องถิ่น			วิชาการ					ทั่วไป				ลูกจ้างประจำ	พนักงานจ้าง		รวม
	ต้น	กลาง	สูง	ปก.	ชก.	ชพ.	ชช.	ปก./ชก.	ปง.	ชง.	อว.	ปง./ชง.		ภารกิจ	ทั่วไป	
จำนวน	๓	-	-	-	๑	-	-	-	-	-	-	๒	-	๑	๕	๑๒

โครงสร้างของกองสาธารณสุขและสิ่งแวดล้อมองค์การบริหารส่วนตำบลหนองปากโลง



ระดับ	อำนาจการท้องถิ่น			วิชาการ					ทั่วไป				ลูกจ้างประจำ	พนักงานจ้าง		รวม
	ต้น	กลาง	สูง	ปก.	ชก.	ชพ.	ชช.	ปก./ชก.	ปง.	ชง.	อว.	ปง./ชง.		ภารกิจ	ทั่วไป	
จำนวน	๓	-	-	-	๑	-	-	-	-	-	-	๑	-	-	๖	๑๑

