

โครงสร้างการแบ่งส่วนราชการองค์การบริหารส่วนตำบลหนองปากโลงตามแผนอัตรากำลัง ๓ ปี



นายไชยศักดิ์ โกสัยวัตร์
ปลัดองค์การบริหารส่วนตำบล
นักบริหารงานท้องถิ่น ระดับกลาง



นางนฤมล ชัยยะ
รองปลัดองค์การบริหารส่วนตำบล
(นักบริหารงานท้องถิ่น ระดับต้น)

หน่วยตรวจสอบภายใน
- งานตรวจสอบภายใน

สำนักปลัด อบต.



นางสาวกล้วยไม้ คุ่มพะเนียด
หัวหน้าสำนักปลัดอบต.
(นักบริหารงานทั่วไป ระดับต้น)

กองคลัง



นางยุวดี แสงทอง
ผู้อำนวยการกองคลัง
(นักบริหารงานการคลัง ระดับต้น)

กองช่าง



นายประพนธ์ เฟื่องฟู
ผู้อำนวยการกองช่าง
(นักบริหารงานช่าง ระดับต้น)

กองสาธารณสุขและสิ่งแวดล้อม



นางนฤมล ชัยยะ
รองปลัดองค์การบริหารส่วนตำบล
รชก.ผอ.กองสาธารณสุขและสิ่งแวดล้อม

โครงสร้างของสำนักปลัดองค์การบริหารส่วนตำบลหนองปากโลง



นางสาวกล้วยไม้ คุ่มพะเนียด
หัวหน้าสำนักปลัด อบต.
(นักบริหารงานทั่วไป ระดับต้น)

ฝ่ายบริหารงานทั่วไป
-ว่าง-
หัวหน้าฝ่ายบริหารงานทั่วไป
(นักบริหารงานทั่วไป ระดับต้น)

ฝ่ายส่งเสริมการศึกษา ศาสนาและวัฒนธรรม
-ว่าง
หัวหน้าฝ่ายส่งเสริมการศึกษา ศาสนาและวัฒนธรรม
(นักบริหารงานการศึกษา ระดับต้น)

งานบริหารงานทั่วไป



นางสาวเบญจกรณ์ ปัญญาวานิชกุล
เจ้าพนักงานธุรการปฏิบัติงาน

งานแผนงานและงบประมาณ



นางสาววิมลมาศ เขยกิจวงศ์
นักวิเคราะห์นโยบายและแผน
ชำนาญการ

งานการเจ้าหน้าที่



นางยุวดี ทิพย์สินวล
นักทรัพยากรบุคคลชำนาญการ

งานส่งเสริมสวัสดิการสังคม



นางเปรมฤดี มีเหม้
นักพัฒนาชุมชนชำนาญการ

งานป้องกันและบรรเทา
สาธารณภัย

-ว่าง-
เจ้าพนักงานป้องกันและบรรเทา
สาธารณภัย ปง/ชง

งานส่งเสริมการศึกษา
ศาสนาและวัฒนธรรม



(นายอรพณ เทศวีรัช)
นักวิชาการศึกษาชำนาญการ
ศพด.บ้านหนองปากโลง



นางสาวสุกัญญา พึ่งพันธ์
ครู ศศ.๑

โครงสร้างของกองคลังองค์การบริหารส่วนตำบลหนองปากโลง



นางยุวดี แสงทอง
ผู้อำนวยการกองคลัง
(นักบริหารงานการคลัง ระดับต้น)

ฝ่ายการเงินและบัญชี



นางพิลาวรรณ บุตรมัน
หัวหน้าฝ่ายการเงินและบัญชี
(นักบริหารงานการคลัง ระดับต้น)

งานการเงินและบัญชี

-ว่าง-

เจ้าพนักงานการเงินและบัญชี ปง./ชง.
ลูกจ้างประจำ



นางสาวมาลี สุกุลมา
นักวิชาการคลัง

ฝ่ายพัฒนารายได้

-ว่าง-

หัวหน้าฝ่ายพัฒนารายได้
(นักบริหารงานการคลัง ระดับต้น)

งานพัฒนารายได้

-ว่าง-

เจ้าพนักงานจัดเก็บรายได้ ปง./ชง.



นางสาวสุภาพร สุขวิจิตร
นักวิชาการจัดเก็บรายได้ชำนาญการ
ลูกจ้างประจำ



นางสาวศิริรัตน์ เจริญชัยสมบัติ
เจ้าหน้าที่จัดเก็บรายได้

งานพัสดุและทรัพย์สิน

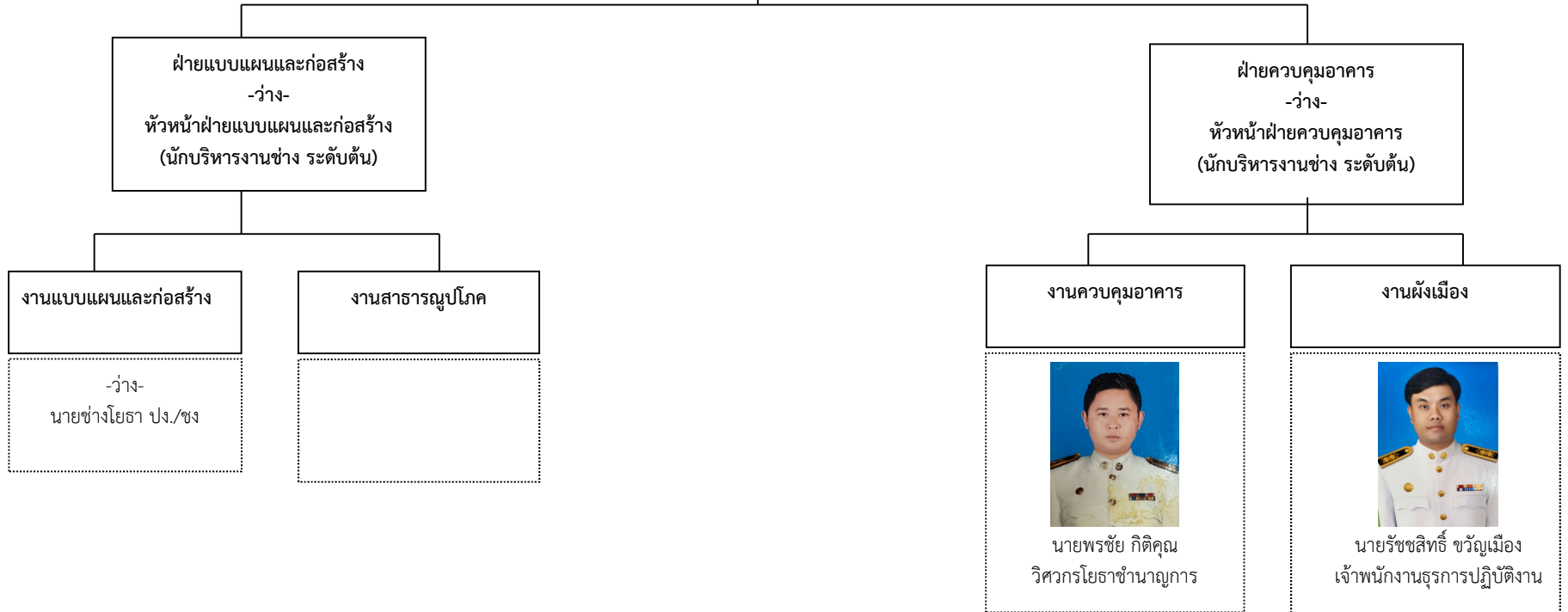
-ว่าง-

เจ้าพนักงานพัสดุ ปง./ชง.

โครงสร้างของกองช่างองค์การบริหารส่วนตำบลหนองปากโลง



นายประพนธ์ เฟื่องฟู
ผู้อำนวยการกองช่าง
(นักบริหารงานช่าง ระดับต้น)



โครงสร้างของกองสาธารณสุขและสิ่งแวดล้อมองค์การบริหารส่วนตำบลหนองปากโลง



นางนฤมล ชัยยะ
รองปลัดองค์การบริหารส่วนตำบล
รชก. ผู้อำนวยการกองสาธารณสุข และสิ่งแวดล้อม
(นักบริหารงานสาธารณสุขและสิ่งแวดล้อม ระดับต้น)

ฝ่ายส่งเสริมสิ่งแวดล้อม



นายวัชรพัฒน์ ตันเสียงสม
หัวหน้าฝ่ายส่งเสริมสิ่งแวดล้อม
(นักบริหารงานสาธารณสุขและสิ่งแวดล้อม ระดับต้น)

ฝ่ายส่งเสริมสาธารณสุข

-ว่าง-

หัวหน้าฝ่ายส่งเสริมสาธารณสุข
(นักบริหารงานสาธารณสุขและสิ่งแวดล้อม ระดับต้น)

งานส่งเสริมสิ่งแวดล้อม

-ว่าง-

เจ้าพนักงานสุขาภิบาล ปก./ชง.

งานรักษาความสะอาด

งานส่งเสริมสาธารณสุข

-ว่าง-

นักวิชาการสาธารณสุข ปก./ชก.

โครงสร้างของหน่วยตรวจสอบภายใน

-ว่าง-

นักวิชาการตรวจสอบภายใน ปก./ชก.